



N & R
Group

Divisione Sviluppo

Area Veneto:
Via Bosco S. Giorgio, 1
35010 S. Giorgio Pertiche - PD

Via Bassa II, 66/A
35011 Fiumicello di
Campodarsego - PD

Friuli Venezia Giulia:
Via Cividina, s/n
33030 Martignacco - UD

Liguria e Toscana:
Centri di assistenza
autorizzati (loro sedi)

divisione commerciale:
tel. +39 049 920 19 35 - fax +39 049 921 64 84
<http://www.arpro.it> e-mail: commerciale@arpro.it



**Soluzioni
Gestionali**

Alla C.A. Responsabile

Arpro **Modulo Etichette**

Arpro
ideato per le
Piattaforme:



Applicazione integrativa alla nostra soluzione gestionale **Arpro**, permette la stampa di etichette predefinite commerciali o di produzione.

Queste etichette possono riferirsi a dati delle anagrafiche clienti, fornitori, articoli di magazzino e documenti gestionali vari: ordini, ddt, fatture, movimenti di magazzino, ...



Uno degli elementi particolari che può essere inserito nelle etichette è il codice a barre: una volta scelto il "tipo barcode" fra quelli disponibili nel programma ed eventualmente definito in dimensioni, può essere stampato sulle etichette.



L'impostazione delle etichette e dei campi da stampare come pure la definizione del formato carta (numero di righe e colonne per pagina, margini), è gestito attraverso un sistema grafico-interattivo: semplice e comodo da utilizzare. E' possibile memorizzare più formati carta ed impostazioni di etichetta, potendo combinare queste definizioni poi in fase di stampa e stabilendo anche il numero di etichette da stampare.



Con il contributo di:

N&R - Padova
N&R - Udine
N&R - La Spezia

L'applicazione viene usata per esempio nel gestire un magazzino parti, attraverso un sistema di etichettatura a barcode oppure nel caso di vendite al banco dove è richiesta espressamente una velocità operativa nel trovare articoli di magazzino. Naturalmente altre possono essere le esigenze per indurre l'acquisto di questo modulo integrativo.

Nella speranza di averVi fatto cosa gradita, con l'occasione Vi porgiamo i nostri cordiali saluti.

N & R
div. commerciale

Le più semplici ed economiche soluzioni gestionali per l'azienda e il professionista:
Arpro, ... Tesoreria, ... Contabilità Analitica, ... Produzione, ... Commesse Cliente, ...



N & R
Group
Divisione Sviluppo

Area Veneto:
Via Bosco S. Giorgio, 1
35010 S. Giorgio Pertiche - PD

Friuli Venezia Giulia:
Via Cividina, s/n
33030 Martignacco - UD

Via Bassa II, 66/A
35011 Fiumicello di
Campodarsego - PD

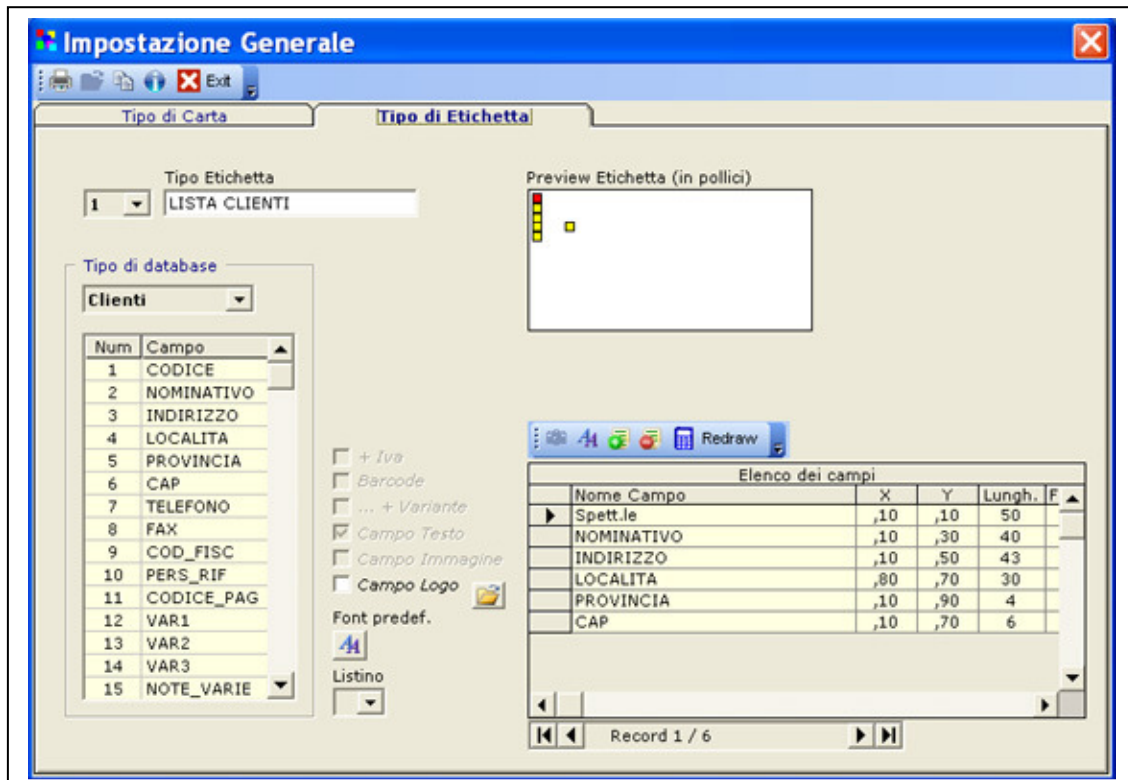
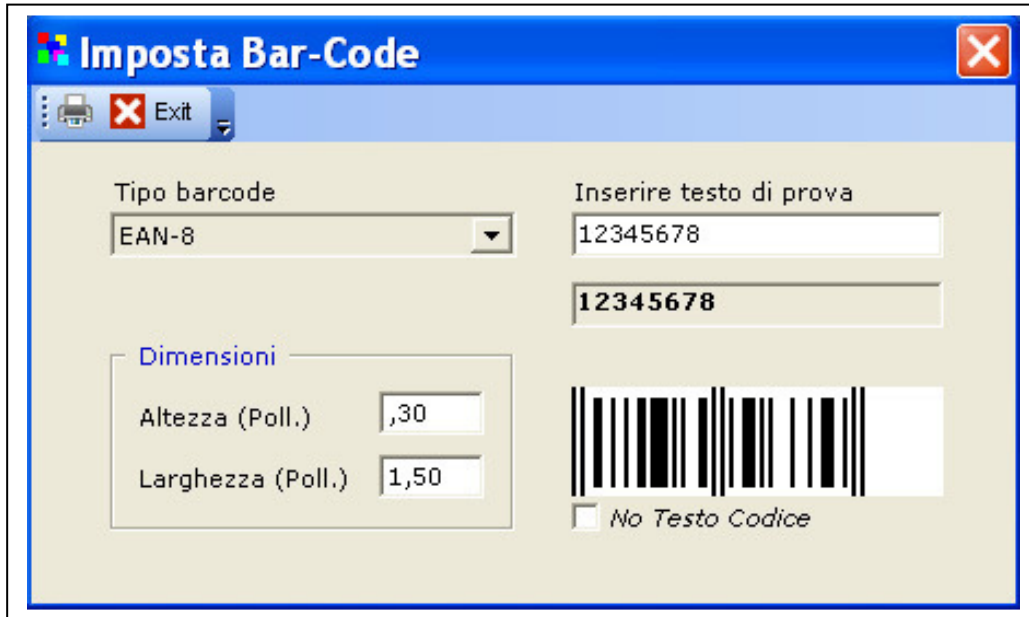
Liguria e Toscana:
Centri di assistenza
autorizzati (loro sedi)

divisione commerciale:
tel. +39 049 920 19 35 - fax +39 049 921 64 84
<http://www.arpro.it> e-mail: commerciale@arpro.it



**Soluzioni
Gestionali**

Un sistema veloce di impostazione del tipo di codice a barre eventualmente da utilizzare, la definizione di una impostazione di etichetta e tipo di supporto cartaceo.



*Le più semplici ed economiche soluzioni gestionali per l'azienda e il professionista:
Arpro, ... Tesoreria, ... Contabilità Analitica, ... Produzione, ... Commesse Cliente, ...*



N & R
Group
Divisione Sviluppo

Area Veneto:
Via Bosco S. Giorgio, 1
35010 S. Giorgio Pertiche - PD

Friuli Venezia Giulia:
Via Cividina, s/n
33030 Martignacco - UD

Via Bassa II, 66/A
35011 Fiumicello di
Campodarsego - PD

Liguria e Toscana:
Centri di assistenza
autorizzati (loro sedi)

divisione commerciale:
tel. +39 049 920 19 35 - fax +39 049 921 64 84
<http://www.arpro.it> e-mail: commerciale@arpro.it



**Soluzioni
Gestionali**

Un sistema di stampa guidato dove è possibile scegliere i formati carta ed etichetta impostati, la quantità di etichette da stampare e ...

Stampa Etichette

Rows-Cols Note Exit

Scelta Configurazioni

Tipo Carta
1 8 RIGHE 2 COLONNE

Tipo Etichetta
1 LISTA CLIENTI

Clienti

Opzioni operative:

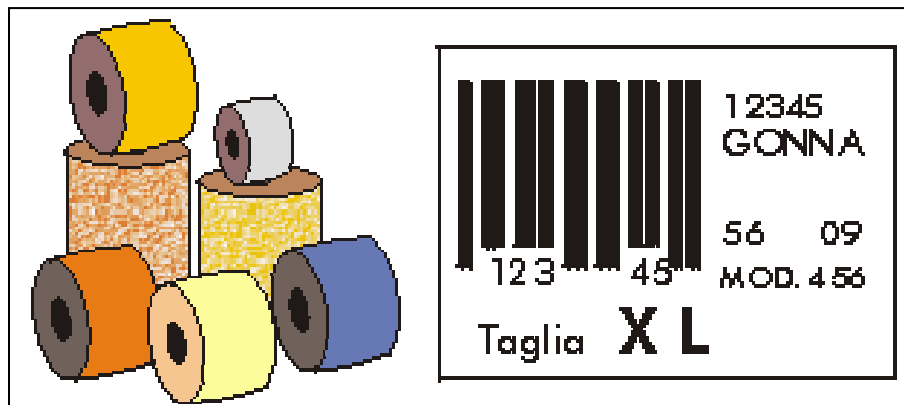
Istruzione Sql (opzionale) ...

Quantità 1 Stampa elenco **Elenco**

Dispositivo periferico
hp LaserJet 1320 PCL 6

Risultati elaborativi di stampa

Record di database 0
Numero etichette 0
Numero pagine stampate 0



*Le più semplici ed economiche soluzioni gestionali per l'azienda e il professionista:
Arpro, ... Tesoreria, ... Contabilità Analitica, ... Produzione, ... Commesse Cliente, ...*