



N & R
Group
Divisione Sviluppo

Area Veneto:
Via Bosco S. Giorgio, 1
35010 S. Giorgio Pertiche – PD

Via Bassa II, 66/A
35011 Fiumicello di
Campodarsego - PD

Friuli Venezia Giulia:
Via Cividina, s/n
33030 Martignacco – UD

Liguria e Toscana:
Centri di assistenza
autorizzati (loro sedi)



**Soluzioni
Gestionali**

divisione commerciale:
tel. +39 049 920 19 35 – fax +39 049 921 64 84
<http://www.arpro.it> e-mail: commerciale@arpro.it

Alla C.A. Responsabile

Arpro “Gestione Documentale”

Arpro
ideato per le
Piattaforme:

Applicazione integrativa alle soluzioni **Arpro**, per la gestione di documenti esterni al programma aziendale ma direttamente connessi alle risorse o anagrafiche di quest’ultimo.



Qualunque documento creato da un programma riconosciuto e presente nella piattaforma Microsoft Windows®, può essere collegato nel gestionale ad una di queste risorse esistenti:



- *anagrafiche clienti o fornitori, vettori*
- *articoli di magazzino, distinte basi*
- *commesse cliente*
- *documenti in generale (ddt, ...)*
- *ordini cliente e fornitore, preventivi*

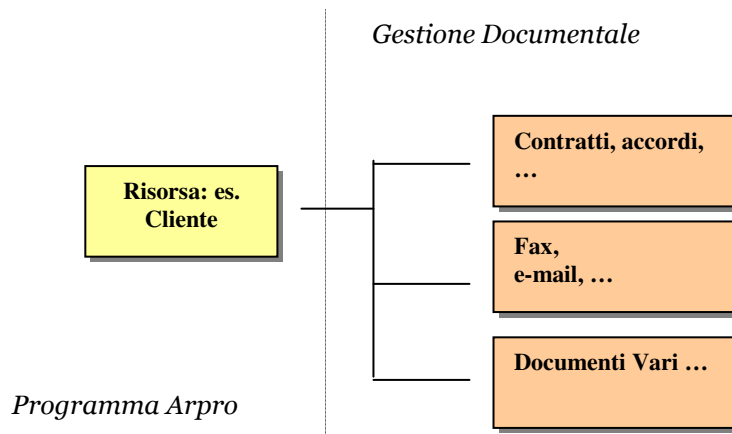


In queste risorse i documenti allegati possono poi essere condivisi fra gli utenti della rete aziendale, aperti direttamente con una funzione predisposta nel sistema: in questo caso **Arpro** risolvere il problema del percorso e del tipo di programma da utilizzare!



Con il contributo di:

N&R – Padova
N&R – Udine
N&R – La Spezia



In sostanza il gestionale si conforma come strumento completo di gestione delle necessità aziendali, anche da un punto di vista documentale. Più documenti possono essere collegati alle risorse, da ciascuna è possibile ricavare solo quelli di specifica pertinenza eventualmente utilizzando anche dei filtri predefiniti.

Le più semplici ed economiche soluzioni gestionali per l'azienda e il professionista:

Arpro, ... Tesoreria, ... Contabilità Analitica, ... Produzione, ... Commesse Cliente, ...



N & R
Group
Divisione Sviluppo

Area Veneto:
Via Bosco S. Giorgio, 1
35010 S. Giorgio Pertiche – PD

Friuli Venezia Giulia:
Via Cividina, s/n
33030 Martignacco – UD

Via Bassa II, 66/A
35011 Fiumicello di
Campodarsego - PD

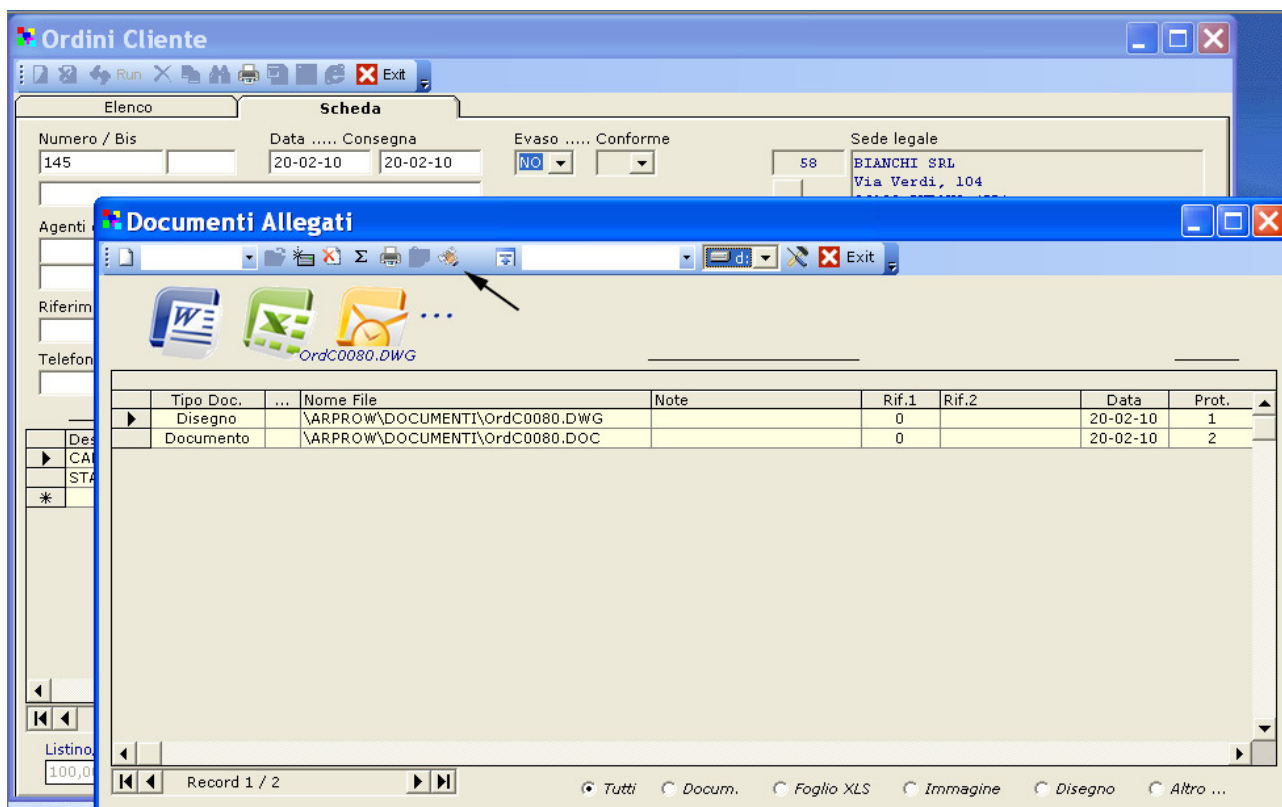
Liguria e Toscana:
Centri di assistenza
autorizzati (loro sedi)

divisione commerciale:
tel. +39 049 920 19 35 – fax +39 049 921 64 84
<http://www.arpro.it> e-mail: commerciale@arpro.it



**Soluzioni
Gestionali**

E' predisposto un apposito "configuratore" che permette la gestione dei documenti e dei relativi programmi da cui sono stati creati, questo consente il riconoscimento del tipo di file. Una volta impostato (lo si fa solo una volta), è possibile aprire i documenti allegati direttamente dal gestionale. Lo strumento per la gestione documentale è consultabile dalla risorsa selezionata e dispone di alcune funzionalità:



La funzione "Compila Dati" è un plus di notevole utilità che consente la compilazione automatica di campi presenti nel documento allegato. Funziona solo per documenti Microsoft Word®, se questi presentano all'interno dei "segnalibri" identificati con il nome del campo presente nella risorsa (nominativo azienda, indirizzo, cap, località, provincia, telefono, ecc.).

Immaginate un sistema azienda dove esiste un'organizzazione documentale predisposta in modelli standard, a seconda dell'impiego: possono essere associati alle risorse e velocemente auto-compilati, evitando inutili perdite di tempo.

Per qualunque approfondimento siamo a Vostra disposizione, con l'occasione Vi porgiamo i nostri cordiali saluti.

N & R
div. commerciale

Le più semplici ed economiche soluzioni gestionali per l'azienda e il professionista:
Arpro, ... Tesoreria, ... Contabilità Analitica, ... Produzione, ... Commesse Cliente, ...