



N & R
Group

Divisione Sviluppo

Area Veneto:
Via Bosco S. Giorgio, 1
35010 S. Giorgio Pertiche – PD

Friuli Venezia Giulia:
Via Cividina, s/n
33030 Martignacco – UD

Via Bassa II, 66/A
35011 Fiumicello di
Campodarsego – PD

Liguria e Toscana:
Centri di assistenza
autorizzati (loro sedi)

divisione commerciale:
tel. +39 049 920 19 35 – fax +39 049 921 64 84
<http://www.arpro.it> e-mail: commerciale@arpro.it



**Soluzioni
Gestionali**

Alla C.A. Responsabile

Arpro Import-Export Documenti

Arpro
ideato per le
Piattaforme:



Con il contributo di:

N&R – Padova
N&R – Udine
N&R – La Spezia

Rappresenta una vera comodità tecnologica, adatta in tutti i casi sia necessario importare o esportare documenti con il programma *Arpro*.

I documenti interessati possono essere molteplici, quali fatture, ddt, ordini, preventivi, ..., tutti a parte i preventivi elaborano movimentazioni conseguenti del magazzino. Per i soli documenti di carattere fiscale, abbiamo anche conseguenze elaborative fiscali: scritture in prima nota, partitari e scadenzari, come se queste fossero inserite direttamente nel programma *Gestionale Arpro*.

Anzitutto nel modulo in questione occorre definire se l'operazione dovrà essere di importazione o esportazione; manipolando le opzioni presenti è poi possibile intervenire sulle specificità funzionali. Nell'elenco seguente riportiamo alcune di queste opzioni:

- ✓ movimenta magazzino
- ✓ forza corrispondenza di numerazione
- ✓ stessa anagrafica cliente
- ✓ tipo separatore di campo nel tracciato

Il sistema permette il salvataggio delle configurazioni relative al "tracciato record" con diverse opzioni, per l'importazione e/o esportazione di documenti anche in momenti successivi oppure con periodicità.

Il mezzo trasmissivo è sempre un file di testo (in formato ascii), può contenere più documenti e per ciascuno diversi dati senza limite. Questo file può essere naturalmente trasmesso con i normali sistemi informatici: dischetto, cdrom, e-mail.

Al momento dell'importazione dei dati, vengono attivati automaticamente tutti i sistemi di verifica sull'integrità delle informazioni, sull'univocità dei dati per garantire un sistema stabile.

Le più semplici ed economiche soluzioni gestionali per l'azienda e il professionista:

Arpro, ... Tesoreria, ... Contabilità Analitica, ... Produzione, ... Commesse Cliente, ...



N & R
Group
Divisione Sviluppo

Area Veneto:
Via Bosco S. Giorgio, 1
35010 S. Giorgio Pertiche – PD

Friuli Venezia Giulia:
Via Cividina, s/n
33030 Martignacco – UD

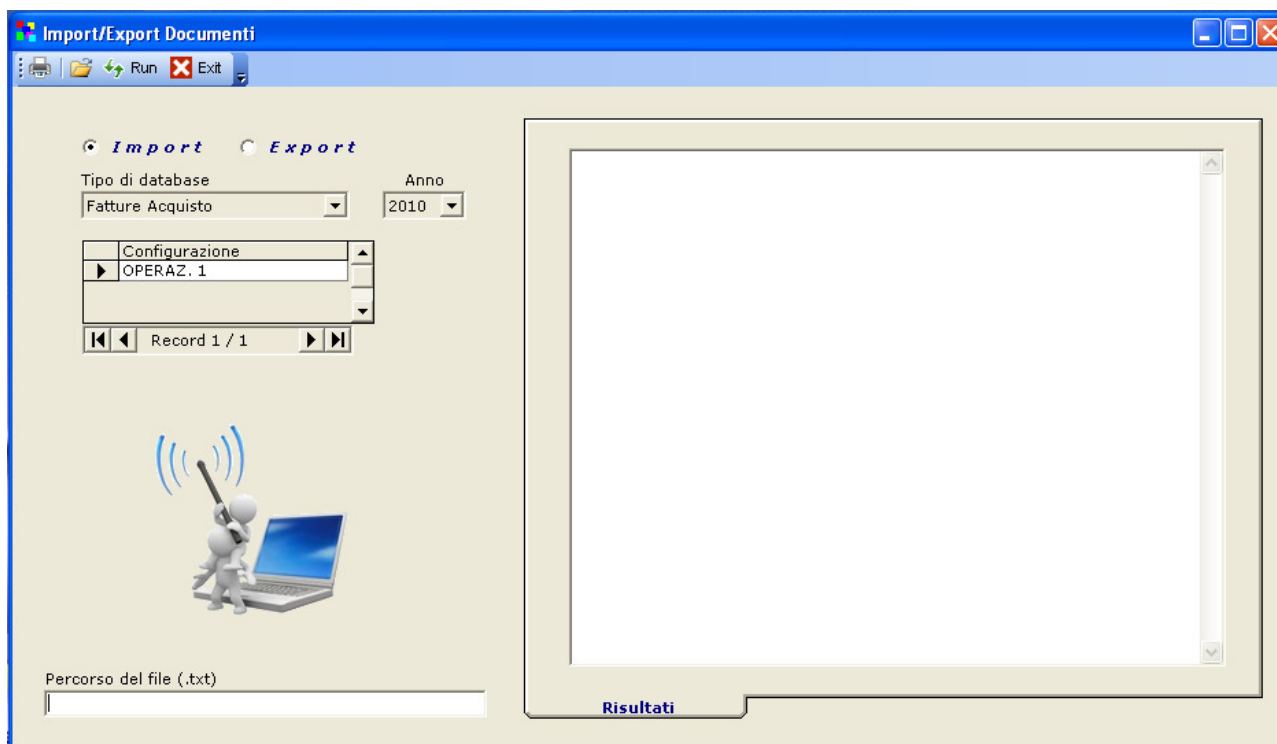
Via Bassa II, 66/A
35011 Fiumicello di
Campodarsego – PD

Liguria e Toscana:
Centri di assistenza
autorizzati (loro sedi)

divisione commerciale:
tel. +39 049 920 19 35 – fax +39 049 921 64 84
<http://www.arpro.it> e-mail: commerciale@arpro.it



**Soluzioni
Gestionali**



Da un punto di vista pratico ed una volta definite le configurazioni, l'utente per utilizzare il sistema basta semplicemente che scelga se importare o esportare i dati, la configurazione (Tipo di database) e poi può procedere ...

Questa applicazione è stata concepita primariamente per aziende con più sedi o magazzini distaccati, dove oltre le necessità logistiche per sede e disponendo di un'unica amministrazione, è necessario centralizzare tutti i documenti amministrativi: ddt, fatture differite e/o accompagnatorie, ecc.



L'impianto in questione è ovviamente una Soluzione Alternativa a Basso Costo che evita di dover mantenere un sistema integrato e costantemente connesso in rete, con configurazioni di accessi remoti.

Sarebbero altrimenti necessarie delle connessioni business a banda garantita (solitamente i costi sono impegnativi), è obbligatorio disporre delle garanzie di sicurezza dei dati per accessi esterni e si impone la necessità di un server centrale decisamente performante.

Le più semplici ed economiche soluzioni gestionali per l'azienda e il professionista:

Arpro, ...Contabilità Analitica, ... Tesoreria, ... Produzione, ... Logistica, ... Commesse Cliente, ...



N & R
Group

Divisione Sviluppo

Area Veneto:
Via Bosco S. Giorgio, 1
35010 S. Giorgio Pertiche – PD

Friuli Venezia Giulia:
Via Cividina, s/n
33030 Martignacco – UD

Via Bassa II, 66/A
35011 Fiumicello di
Campodarsego - PD

Liguria e Toscana:
Centri di assistenza
autorizzati (loro sedi)

divisione commerciale:
tel. +39 049 920 19 35 – fax +39 049 921 64 84
<http://www.arpro.it> e-mail: commerciale@arpro.it



**Soluzioni
Gestionali**

Altri possono essere i campi di applicazione del modulo *Arpro Import/Export Documenti*, quando per esempio si hanno rapporti fidelizzati con determinati fornitori e gli stessi per comodità forniscono oltre che il materiale acquistato, anche i documenti di vendita in formato elettronico (per es. e-mail). Sarebbe altrimenti dispersivo dover caricare questi dati, quando si ha la possibilità di utilizzare un sistema automatico: si possono creare più configurazioni, una per ogni rapporto a fornitore con queste peculiarità.



Un ultimo esempio di approntamento specifico è dato dalla necessità di importare documenti provenienti dal sito web o dall'e-commerce eventualmente predisposto.

Una necessità commerciale che si traduce automaticamente in richieste di preventivo o ordini clienti, già caricati automaticamente nel sistema gestionale *Arpro*.

Questi automatismi naturalmente e salvo altrimenti impostato, movimentano conseguentemente il Vs. magazzino articoli, materie prime e/o semilavorati e/o finiti, la Vostra contabilità documentale e generale.

Tutti gli esempi discussi riassumono le principali casistiche di applicazione del modulo considerato con questa ns. documentazione.

A disposizione per qualsivoglia e ulteriore delucidazione, con l'occasione Vi porgo i nostri cordiali saluti.

N & R
div. commerciale