

Progettare low cost? Si può fare! I prezzi più bassi d'Italia

Passare ad AutoCAD LT o aggiornare una vecchia licenza ormai scaduta non è stato mai così conveniente!

Offerta LT Exclusive

La tua vecchia versione di AutoCAD LT non è più aggiornabile? Hai un'ultima occasione con l'offerta LT Exclusive: il tuo nuovo AutoCAD LT 2009 ti costa solo **TELEFONARE (*)€!**

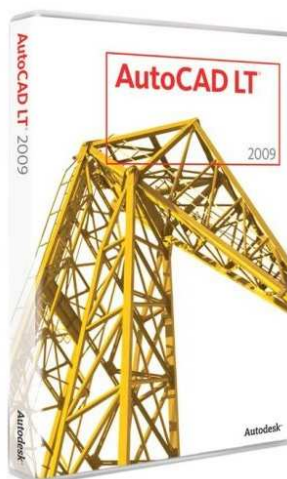
Se ci porti la tua vecchia licenza potrai usufruire di questa promozione, che ti dà diritto ad acquistare una nuova licenza al costo irripetibile di € **TELEFONARE (*)€** invece di 1.450,00€ (prezzo di listino Autodesk).

La promozione è valida solo fino al 31 luglio 2008. Ogni utente potrà acquistare un massimo di 5 licenze a fronte di altre 5 licenze già in suo possesso e in versioni non aggiornabili. Prezzo IVA esclusa. Offerta riservata ai possessori di licenza AutoCAD LT 2005 o precedente versione.

(*) Abbiamo un prezzo così basso che te lo diciamo in un orecchio! Chiama subito lo 0422420237 e chiedi della promozione LT 2009: rimarrai stupito dal prezzo!

Aggiornamento LT 2009 – la super promo scade il 15 luglio!

Aggiorna il tuo software Autodesk alla nuova versione 2009 entro il 15 luglio 2008 e avrai le licenze ad un prezzo di **TELEFONARE (*)€!!!** Con le soluzioni Autodesk® 2009 dedicate al tuo settore professionale, puoi visualizzare e simulare le prestazioni dei tuoi progetti ben prima della loro realizzazione, con un notevole risparmio di tempo e di energie. Approfitta oggi stesso di questa irripetibile offerta e inizia subito a costruire il tuo vantaggio competitivo.



(*) Abbiamo un prezzo così basso che te lo diciamo in un orecchio! Chiama subito lo 0422420237 e chiedi della promozione LT 2009: rimarrai stupito dal prezzo!



Abbiamo un prezzo così basso che te lo diciamo in un orecchio!

Chiama subito lo 0422 420237 e chiedi della promozione LT 2009: rimarrai stupito dal prezzo.

Sbrigati però: le promozioni scadono dal 15 luglio!

Scopri tutti i segreti per una progettazione completa, efficace ma specialmente senza spendere un capitale.

Da 20 anni ci occupiamo di migliorare il lavoro dei progettisti, degli uffici e studi tecnici e professionali.

Con la nostra esperienza possiamo consigliarti i migliori prodotti ad un prezzo assolutamente sostenibile per ogni professionista.

intelligence software

a Treviso:

Viale della Repubblica, 22
31020 – Fontane di Villorba (TV)
tel. 0422 420237 – fax 0422 420913

a Trieste:

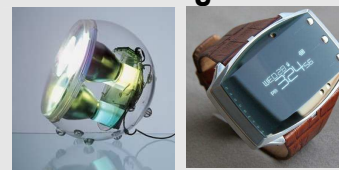
via Zanetti, 1 – 34133 Trieste

a Venezia:

Venice Cube – Giudecca 212 – Venezia

info@intelligencesoftware.it
www.intelligencesoftware.it

Se scegli Intelligence Software hai già vinto!



Ogni volta che acquisti accumuli punti nella Intelligence Software Card, l'esclusiva operazione a premi con regali straordinari. Per saperne di più visita: intelligencesoftware.it/card

Arten A4D – progettazione architettonica 3D anche con LT

ArTeN A4D è un software grafico orientato alla progettazione architettonica di nuovi edifici o di ristrutturazioni (attraverso la procedura del settaggio della “Classe Operativa” di disegno anche detta procedura dei “gialli e dei rossi”).

Attraverso l'uso di estese tipologie di componenti parametrici (Murature, Porte, Finestre, Vani, Tetti, Scale ecc.) è possibile realizzare disegni bidimensionali e contemporaneamente modelli tridimensionali complessi da cui ottenere oltre alle consuete viste assonometriche, prospettiche e in sezione, anche gli elenchi degli elementi costruttivi ai fini del computo dei materiali.

Per migliorare l'aspetto visivo dei progetti sono disponibili librerie di simboli per gli arredi, l'impiantistica, ecc.

Tramite il modulo ArTeN Render è facile associare i materiali di render alle entità 3D create con ArTeN A4D, per ottenere un risultato tridimensionale fotorealistico.

Oltre al disegno architettonico, con ArTeN A4D è possibile ottenere le verifiche ed i disegni costruttivi delle armature del CA.

Innovativo: Perché utilizza le più moderne tecnologie di programmazione disponibili per AutoCAD “Object ARX-DBX”.

Dinamico: Perché le entità (muri-porte-finestre, ecc...) diventano oggetti intelligenti/SOLIDI. Le entità interagiscono tra di loro modificandosi automaticamente; allo stesso modo qualsiasi variazione venga apportata al progetto 2D, in automatico viene riportata nel progetto tridimensionale.

Parametrico: Perché la definizione degli elementi principali di progetto fa riferimento a Data-Base estremamente flessibili, offrendo all'utente illimitate combinazioni.

I VANTAGGI offerti dal prodotto sono davvero molti, tra tutti l'utente sicuramente apprezzerà in modo particolare la velocità di realizzazione del tridimensionale, generato in tempo reale automaticamente all'immissione dei dati bidimensionali. Sensazionale l'opportunità di lavorare in 3D con il motore di base “AutoCAD LT”, ricordando inoltre che i files prodotti sono sempre di dimensioni molto ridotte

ArTeN A4D è certificato sui 2 prodotti di Autodesk: AutoCAD Full ed AutoCAD LT

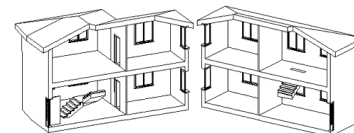
Cemento armato

In ArTeN A4D c'è anche il comando per l'inserimento del modulo per il disegno, il calcolo e la verifica del “Cemento Armato”.

L'interfaccia di dialogo risulta particolarmente intuitiva, con la possibilità di definire il tipo di elemento, i carichi, e quindi ottenere i risultati di calcolo ed il disegno della struttura calcolata da cui si può ricavare la tabella dei ferri.



Il disegno 3D viene generato e visualizzato in tempo reale all'immissione dei dati 2D, in quanto ogni oggetto grafico contiene le informazioni relative al piano di appartenenza; l'insieme di tali informazioni vengono gestite dal Sistema Generale Altimetrico. Il disegno 3D realizzato può essere visualizzato secondo varie viste statiche o dinamiche. E' stata implementata anche la possibilità di attivare gli Osnap di AutoCAD® in riferimento alle entità 3D di ArTeN A4D (Muri, Scale, Solette).



Arten Render – il render fotorealistico

ArTeN Render è un modulo opzionale di ArTeN A4D che permette la visualizzazione e la creazione di immagini fotorealistiche dei progetti realizzati con ArTeN A4D.

ArTeN Render sfrutta le potenzialità di Accurerender e le amplifica all'interno di ArTeN A4D, per cui il suo funzionamento è possibile all'interno di AutoCAD LT.

La sua principale funzione è quella di associare dei materiali di render (textures) a degli elementi architettonici creati con ArTeN A4D. Questi elementi architettonici spesso composti di più materiali (ad esempio una finestra è composta di Vetro, Legno, Metallo...), per cui ArTeN associa già in fase di creazione dei colori diversi alle singole parti, e successivamente con ArTeN Render si associa un materiale ad un colore specifico ed il gioco è fatto

Oltre a questo aspetto si pone particolare attenzione e cura alla gestione delle luci sia naturali che artificiali, e all'effetto delle luci sui materiali della scena.

Il risultato finale che si vuole ottenere in genere è un'immagine statica con effetto fotorealistico, ma il programma permette anche (con un'hardware particolarmente performante) di creare dei filmati.

Il programma dispone di una libreria interna particolarmente ricca di Texture, Luci, Piante, ma tramite Internet è possibile trovare dei siti che permettono di arricchire ulteriormente le scene che si vogliono ottenere, oppure è possibile creare nuove texture da fotografie.

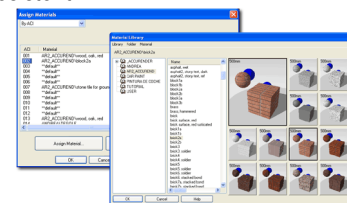


Fasi di utilizzo

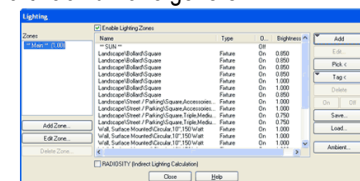
Da questa schermata iniziale è possibile definire le opzioni a disposizione per ottenere il render.



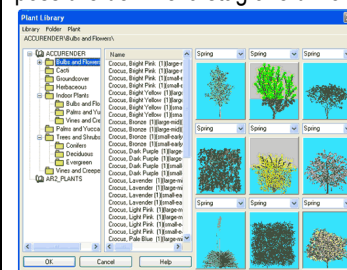
Associazione Colore - Texture: Tramite l'associazione di texture di Accurerender ai colori di ArTeN A4D si va a definire quale materiale usa un certo elemento architettonico. Rimane la possibilità di associare una texture direttamente ad un oggetto tramite selezione diretta. E' possibile creare delle librerie di materiali in aggiunta alle librerie già esistenti



Si va a definire le luci necessarie alla scena, sia luci naturali (il Sole) sia luci artificiali di vario genere.



Il software da la possibilità di inserire piante di molteplici generi alle quali è possibile definire la stagione di fioritura.



soluzioni per il risparmio energetico

Autodesk
Authorized Developer

ArTeNEnergia

CALCOLO FABBISOGNO ENERGETICO IN AutoCAD LT® E FULL

2008

primi
in Italia in
AutoCAD®

ArTeNEnergia

Modulo di ArTeN A4D dedicato alla Certificazione Energetica
Dlgs 192/2005 e 311/2006 in AutoCAD® LT e Full.

ArTeN Energia utilizza la normativa UNI En13790 che sostituisce la obsoleta En832, riferimento ancora per molti vecchi software. La via più veloce dall'edificio alla Certificazione Energetica Dlgs. 192/05 e Dlgs. 311/06

Funzionalità:

- Individua anche i flussi termici
 - Già pronto per la UNI EN 13790
 - Predisposto per la Legge Regionale 82/06 (Lombardia), la più avanzata in Italia
 - Determina i fabbisogni energetici e di energia primaria:
specifico dell'involucro, per la climatizzazione invernale, per la produzione acqua calda sanitaria, per fonti rinnovabili e globale.
 - Determina la classe di consumo: con la stampa del relativo certificato.
 - Stampa la relazione tecnica richiesta da Dlgs. 192 e Dlgs. 311
 - Verifica i limiti di legge
 - Le routine di calcolo utilizzate sono le più attuali norme europee e norme nazionali UNI.
 - Calcolo della detrazione fiscale del 55%.
- La stampa viene eseguita su Excel, è possibile personalizzare la relazione a seconda delle esigenze, integrandola con grafici, macro o semplici informazioni aggiuntive. Ogni risultato stampato è integrato con la sua formula di calcolo rendendolo così il programma trasparente e leggibile per tutti.

ArTeN Energia è l'unico programma già diffuso con successo in diversi paesi europei, adattato ai vari regolamenti nazionali, come i decreti legislativi n. 192/05 e n. 311/06 per l'Italia.

ArTeN Energia utilizza l'Input grafico di ArTeN A4D per AutoCAD LT e FULL.

Da un normale disegno 2D e 3D di ArTeN A4D per AutoCAD LT e Full si possono rilevare i muri, porte e finestre assegnando la tipologia di struttura (definizione muri, porte, finestre) e acquisendo i dati in modo automatico. In questo modo è semplice sfruttare un progetto 3D impostato all'interno di AutoCAD LT e FULL.

Si definisce la zona energetica in modo grafico e ArTeN Energia prenderà tutte le informazioni trasmettendole nel gestore zona. Nel gestore zona si opera normalmente come nell'input manuale.

VANTAGGI:

Possibilità di modificare l'orientamento dell'edificio in modo grafico e automaticamente ArTeN Energia aggiorna il gestore zone. Identificazione immediata nel CAD della struttura selezionata nel gestore zona.

Progetto Realizzato con ArTeN A4D

Calcolo del Valore U(K)

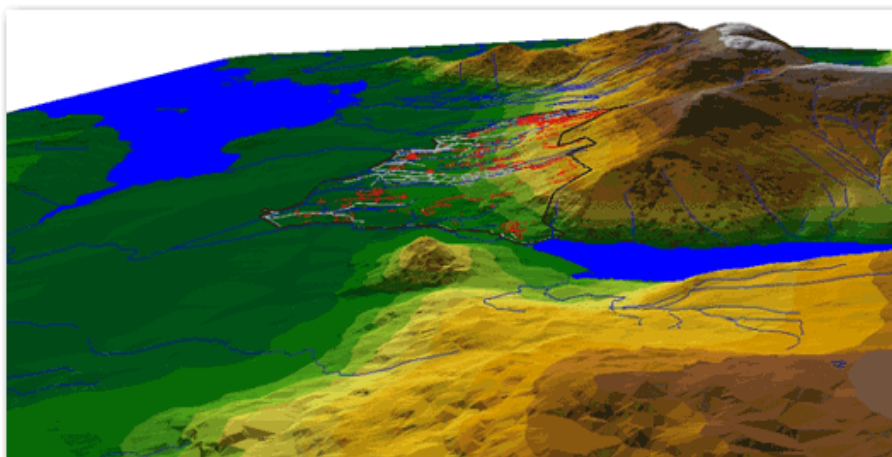
Classe di consumo energetico

A	< 30 kWh/m² a
B	< 50 kWh/m² a
C	< 70 kWh/m² a
D	< 90 kWh/m² a
E	< 120 kWh/m² a
F	< 150 kWh/m² a
G	> 160 kWh/m² a

ArTeN T – la topografia in un batter d'occhio

Con ArTeN T è possibile gestire in modo completamente automatico la realizzazione, l'elaborazione e la restituzione sia grafica che numerica di un rilievo celerimetrico.

E' un software semplice, ma potente, che risolve in maniera immediata tutte le problematiche topografiche e catastali. Per chi si occupa di topografia e di catasto, ArTeN T è uno strumento di lavoro irrinunciabile, che valorizza e rende produttivo l'intero investimento topografico del Professionista.



ArTeN T permette una semplice e chiara archiviazione dei lavori in una struttura ad albero sempre implementabile a seconda delle esigenze del progetto. I collegamenti verso AutoCAD, Pregeo, Registradati e Libretto delle misure vengono gestiti in modo semplice ed intuitivo (standard Windows).

ArTeN T si interfaccia con qualsiasi strumento topografico, sia Tradizionale che GPS. Attraverso il modulo di conversione dei dati (personalizzabile) i files vengono convertiti in un unico Database, contenente sia i dati rilevati sia le eventuali implementazioni eseguite attraverso il Libretto delle misure.

Il Libretto delle misure permette di gestire tutte le operazioni di implementazione e calcolo celerimetrico, sono possibili operazioni sul singolo punto celerimetrico, sia per gruppi di punti. Al Libretto viene demandato altresì il compito dell'esportazione dei files in formato .dat, sia con verifica formale (numerazione base 100 o base 1000 a seconda del numero dei punti e delle stazioni) sia riproponendo la numerazione eseguita in campagna.

L'ambiente grafico di ArTeN T, sviluppato su base AutoCAD con strumenti avanzati ed innovativi, offre la possibilità di: disegno semina dei punti, definizione linee di discontinuità come entità AutoCAD (Linee, Lwpl, 3Dpl), creazione del modello matematico, generazione delle curve di livello, Sezioni nere, rosse, calcoli volumetrici oltre a decine di comandi di utilità. Sempre da Autocad è possibile importare i files di Pregeo 7 e 8 e 9 oltre ai files NTF, CXF, CMF e le nuove immagini raster (EMP, PNG) oltre che esportare le informazioni verso Pregeo.

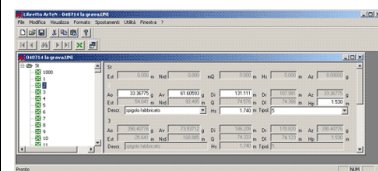
Tramite ArTeN TAF, modulo di ArTeN T si ottiene la verifica sulle mutue distanze tra i punti fiduciali, Ambiente sviluppato per la verifica in base alla Circolare 2/88.

Libretto delle misure

Attraverso il Libretto delle misure oltre alle normali operazioni di editing (modifica delle altezze del prisma e dello strumento) è possibile eseguire operazioni di rototraslazione agendo sui dati celerimetrici della stazione e dei singoli punti.

L'input dei dati può avvenire in 3 diverse modalità: (Angolo Orizzontale, Verticale, Distanza Inclinata, Hp ed HS), (Est, Nord, Quota), (Angolo Orizzontale, Distanza Ridotta, Dislivello).

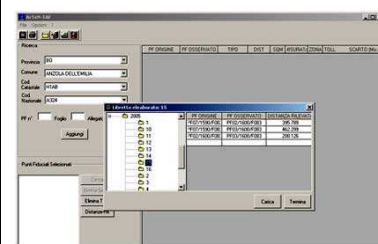
Dal Libretto delle misure è sempre possibile creare libretti per Pregeo sia nella versione 7.52 (planimetrici) che Pregeo 8 e 9 (Plano-altimetrici).



ArTeN TAF

Indispensabile per la verifica in base alla Circolare 2/88 delle distanze tra i Punti Fiduciali rilevati nell'atto di aggiornamento catastale e le distanze rilevate nei precedenti atti di aggiornamento. L'archivio fornito è Nazionale e comprende tutte le Province Italiane. Possono essere caricati gli archivi scaricabili dal sito dell'Agenzia del Territorio.

Letture dei PF presenti nei files di Pregeo. Ricerca di tutte le coppie dei PF presenti nell'archivio dell'Agenzia del Territorio. Verifica delle distanze in base alla circolare 2/88. Stampe.



Arten Digiplan

ArTeN Digiplan è stato creato per i professionisti che effettuano rilievi planimetrici architettonici sia con la corda metrica sia con strumenti automatici di misurazione come il Distanziometro laser Disto A6.

Molto utile nel rilievo planimetrico di edifici a pianta irregolare.

E' uno strumento estremamente efficace ed indispensabile nelle ristrutturazioni, in quanto permette una compensazione completa dell'edificio (non avendo, il programma Digiplan, limiti al numero di misure da inserire).

Il "cuore" di calcolo di ArTeN Digiplan deriva in parte dai programmi di compensazione di rete ai minimi quadrati, del tipo impiegato nella pratica topografica.

Un apposito modulo di ArTeN Digiplan consente il disegno di elementi architettonici 2D direttamente dal risultato del rilievo planimetrico.

L'input dei dati di Rilievo può avvenire in diverse modalità:

Rilievo tradizionale: Il rilievo tradizionale si basa utilizzando tutti quei sistemi di misura che non sono in grado di interfacciarsi con il pc, quindi cordelle metriche, misuratori laser (per esempio i due modelli base della linea Disto Leica) ettc.

L'operatore quindi, eseguite le misure necessarie schizza all'interno dell'ambiente AutoCAD la geometria di massima del rilievo ed associa le misure manualmente.

Rilievo Automatico: Il rilievo automatico si riferisce a tutti quei sistemi che si interfacciano direttamente ad un Pc, tramite cavo seriale (Disto Pro4-4a), oppure tramite tecnologia BLUETOOTH® (tecnologia utilizzata da Disto A6).

Con questa modalità l'operatore sceglie se eseguire il disegno e l'associazione online (durante le fasi di rilievo) oppure se associare le misure ad uno schizzo precedentemente creato nell'ambiente di grafica.

Durante l'inserimento delle misure e delle numerazione è attivabile una funzione "vivavoce", che da lettura dei valori inseriti, per conferma.

L'integrazione con gli strumenti con tecnologia BLUETOOTH® (Disto A6) è completa e performante.

La tastiera dello strumento di misura si trasforma in un potente cursore AutoCAD, tracciando i vettori nella direzione desiderata (visualizzati in tempo reale in AutoCAD).

Misurazione

ArTeN DIGIPLAN è stato realizzato per i professionisti che effettuano misurazioni e rilievi planimetrici con la corda metrica o Strumenti elettronici (DISTO - LEICA).

Si rende particolarmente utile nel rilievo planimetrico di edifici a pianta irregolare, nei quali non è sufficiente la misurazione dei lati (presupponendo quindi come retti tutti gli angoli di collegamento) ma si impone anche il rilievo delle diagonali, per consentire la restituzione delle irregolarità di andamento della trama muraria.

Le misure possono essere inserite manualmente attraverso gli appositi comandi "Misure e Diagonali" di Digiplan, oppure attraverso la tecnologia Bluetooth, direttamente in AutoCAD + Digiplan utilizzando lo strumento distanziometro laser "Disto A6".



Facciamo bene i conti

Finalmente uno strumento semplicissimo ed economico per gestire la contabilità dello studio.

La nuova versione, appena rilasciata di Arpro Le rappresenta una soluzione adatta sia allo studio tecnico che alla piccola impresa. Gira su qualsiasi versione di Windows e richiede pochissime risorse.

Tra l'altro dispone delle seguenti funzionalità: registrazioni di prima nota, stampe fiscali (registri iva, liquidazioni, giornale, bilanci, ...), documenti fiscali (fatture vendita e acquisto, ricevute fiscali e note accredito, DDT, fatture accompagnatorie), scadenziari vendite e acquisti, beni strumentali, gestione delle anagrafiche clienti, fornitori, gestione della banca con creazione del portafoglio ri.ba.

Le aziende troveranno inoltre le funzioni per gestire articoli di magazzino e movimentazioni varie, listini prezzi degli articoli, produzione aziendale limitata al solo carico produttivo, con gestione delle distinte basi, gestione degli ordini cliente, fornitore e preventivi cliente, statistiche grafiche, possibilità di gestire fino a 500 clienti e 500 fornitori, gestione delle anagrafiche agenti.

I prezzi del prodotto sono estremamente competitivi: **499,00 €** per il programma Arpro Le e 199,00 € per il contratto di assistenza telefonica ed invio aggiornamenti per un anno.

Per ricevere maggiori dettagli visitate www.intelligencesoftware.it/arpro o inviare un'e-mail a info@intelligencesoftware.it.

È indispensabile

La contabilità dello studio tecnico è uno strumento di controllo formidabile.

Il professionista non può più utilizzare solo il commercialista per gestire le informazioni ma sempre più spesso deve tenere sotto controllo banche, fornitori, scadenze, pagamenti, ecc.

Proprio per questo motivo il prodotto ArPro risponde a tutte queste esigenze in maniera semplice efficace ma specialmente economica.



Océ & Intelligence Software

I nuovi plotter per i professionisti dell'immagine

Intelligence Software è Océ Reseller e presenta Océ CS2224: il sistema Color System dedicato al mercato relativo a studi di architettura e progettazione, aziende di costruzione e ingegneria, agenzie di design, piccole imprese e GIS per applicazioni CAD / 3D rendering / Illustrazioni / GIS.

Caratteristiche Plotter CS2224/CS2236: Larghezza 24"/36", Stampa inkjet fino a 2400x1200 dpi, Drop size di 4 picolitri, 6 colori di stampa (CMYKcm)- dye, Cartucce da 330ml (CS2044), Velocità di stampa fino 27mqh, 2,2 min/A0;Rip di stampa Onyx CAD Pro - Onyx Graphics Pro, Utilizzo di carte coated, fotografiche, satin, poliestere, clear film. Per maggiori informazioni visita: www.intelligencesoftware.it/océ

Per tutto il mese di luglio 2008 Intelligence Software propone i prodotti Océ ad un prezzo straordinario. Per informazioni compila il modulo in ultima pagina e riceverai un'offerta esclusiva.



Il sistema è versatile ed ha una qualità di stampa elevata per qualsiasi applicazione, elevato spazio colore, linee fini, nessuna granulosità. La qualità dei colori è costante nel tempo. Connessioni standard ethernet e USB2.0. Connettività: Windows Driver, semplicità d'installazione e gestione, template di stampa Océ, Océ media profiles inclusi, semplicità d'integrazione, semplicità di stampa da qualsiasi applicazione Windows. Rips: Onyx CadPro per la stampa di file PLT/HPGL/2, rende i processi di stampa automatici, consente quick set settaggi predefiniti ed Hot Folder, nonché la possibilità di cambiare i settaggi dei file Hpgl ed impaginazione. Onyx GraphicsPro: per la stampa di file raster (TIFF, JPEG), stampa di file (PS, PDF), Driver Postscript, colori Pantone, Océ media profiles incorporati e aggiornabili. Sono altresì incluse tutte le funzioni di CadPro. Onyx è il migliore Rip in commercio che dà il vantaggio di avere le stazioni di lavoro subito libere e accessibilità da parte di qualsiasi utente.

Architettura/Ingegneria

Progetto Architettura Sostenibile

Intelligence Software ha avviato un progetto sulla sostenibilità con particolare riferimento all'architettura e all'urbanistica.

Il progetto intende chiarire e rendere condivisibile il concetto della progettazione sostenibile: di un modo cioè di intervenire sul territorio, sia in ambito urbanistico che edilizio, ragionato e consapevole, che ponga sempre l'attenzione sul fattore fondamentale, la conservazione delle risorse esauribili.

Un progetto sostenibile deve esserlo sia da un punto di vista ambientale, preservando il territorio e utilizzando le possibilità che le risorse rinnovabili offrono, sia da un punto di vista economico, favorendo lo sviluppo senza esaurire i beni materiali (fattore che genererebbe un progressivo aumento dei prezzi e, di conseguenza, renderebbe poco conveniente il programma stesso) e riducendo allo stesso tempo la spesa di costruzione (abbattendo, ad esempio, le spese di trasporto per l'uso di materiali non locali) e, soprattutto, di esercizio.

Intelligence Software propone quindi un piano di lavoro condiviso con alcuni studi di progettazione, società di ingegneria e professionisti che intendano progettare con nuovi strumenti e nuovi processi.

Il progetto, per sua natura, invita alla collaborazione tra diverse realtà di professionisti in quanto la sostenibilità, per essere attuata nel modo corretto, abbisogna di ampie conoscenze: dalle tecniche costruttive ai principi della fisica tecnica, dalla scienza dei materiali ai fondamenti di economia, passando per la chimica, le scienze ambientali e sociali.

Questa interdisciplinarietà, caratteristica principale dello sviluppo sostenibile, richiede pertanto l'intervento conciliato di professionisti provenienti da "mondi" differenti, che possono trovare in questo progetto lo spazio adatto al dialogo e al confronto.



La necessità di creare un "gruppo" di lavoro attorno a questo tema deriva anche da un buco normativo presente: sino ad oggi la sostenibilità, dal punto di vista legislativo, è stata affrontata solo nell'ambito della riduzione delle emissioni di gas climalteranti, in ottemperanza agli obblighi sanciti dal protocollo di Kyoto e del contenimento dei consumi energetici, con l'incentivazione all'utilizzo di fonti di energia alternative-rinnovabili.

Manca pertanto una legiferazione chiara, che esponga gli obiettivi della sostenibilità, che a tutt'oggi sembra essere l'unica soluzione per lo sviluppo mondiale.

Il gruppo di lavoro è aperto a tutti coloro che vogliono sviluppare insieme a noi questo nuovo modo di pensare e progettare l'architettura e che vogliono trovarsi preparati ad affrontare un cambiamento oramai chiaro a tutti e già in divenire.

Per aderire al progetto è sufficiente inviare un'e-mail a info@intelligencesoftware.it.

Per maggiori informazioni: www.intelligencesoftware.it/sostenibile

Associazione Nazionale Giovani Architetti

È stata costituita, con il patrocinio del Consiglio Nazionale, l'Associazione Nazionale Giovani Architetti, Paesaggisti, Pianificatori e Conservatori (ANGIA). La neonata Associazione rappresenta oltre 60.000 giovani professionisti, cui vanno aggiunti gli studenti delle facoltà universitarie. A presiedere l'ANGIA, la ventottenne architetta napoletana Alessia Guarnaccia. L'Associazione si pone inoltre l'obiettivo di promuovere il ricorso alle potenzialità professionali e culturali degli architetti italiani per lo studio e la risoluzione di problematiche connesse alla programmazione e alla trasformazione del territorio in un'ottica di costante ricerca di sostenibilità ambientale, sociale e civile, promuovere la diffusione del valore della professionalità dell'architetto in un contesto di democrazia urbana della qualità, formando una coscienza diffusa della inscindibilità tra qualità della vita e qualità dell'architettura. Per maggiori informazioni www.angia.it

Richiesta informazioni da restituire a mezzo fax al numero 0422420913

Sì! Inviatemi subito ulteriori informazioni e prezzi dei seguenti prodotti:

.....
.....
.....
.....
.....

Titolo di studio

Nome

Cognome

società / ente / istituto / studio

Partita IVA e C.F.

Indirizzo

CAP città provincia

tel fax cellulare

e-mail

Indirizzo personale Indirizzo aziendale

Luogo Data Firma

Ai sensi dell'art. 13 del D.Lgs. n. 30.6.2003 n. 196. La informiamo che i Suoi dati sono conservati nel database informatico del titolare del trattamento, Intelligence Software S.r.l. Unipersonale. I Suoi dati saranno utilizzati da Intelligence Software esclusivamente per future comunicazioni commerciali, campioni gratuiti e omaggi nel rispetto della Legge sulla Privacy in materia di "Tutela dei dati personali". Ai sensi dell'art. 7 del citato D.Lgs, Lei ha diritto di conoscere, aggiornare, rettificare, cancellare i Suoi dati, nonché di esercitare tutti i restanti diritti ivi previsti, mediante comunicazione scritta. Le policy Intelligence Software per la tutela dei dati personali sono disponibili in www.intelligencesoftware.it/privacy

Tutti i campi sono obbligatori